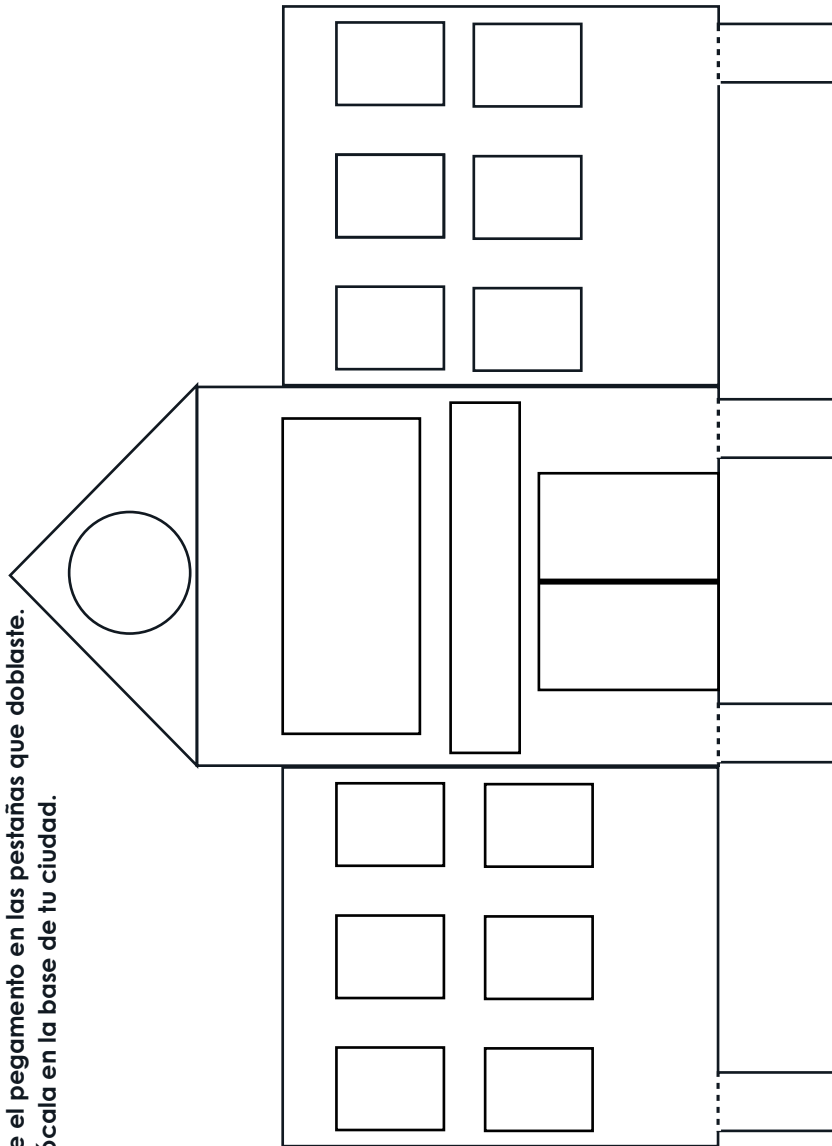


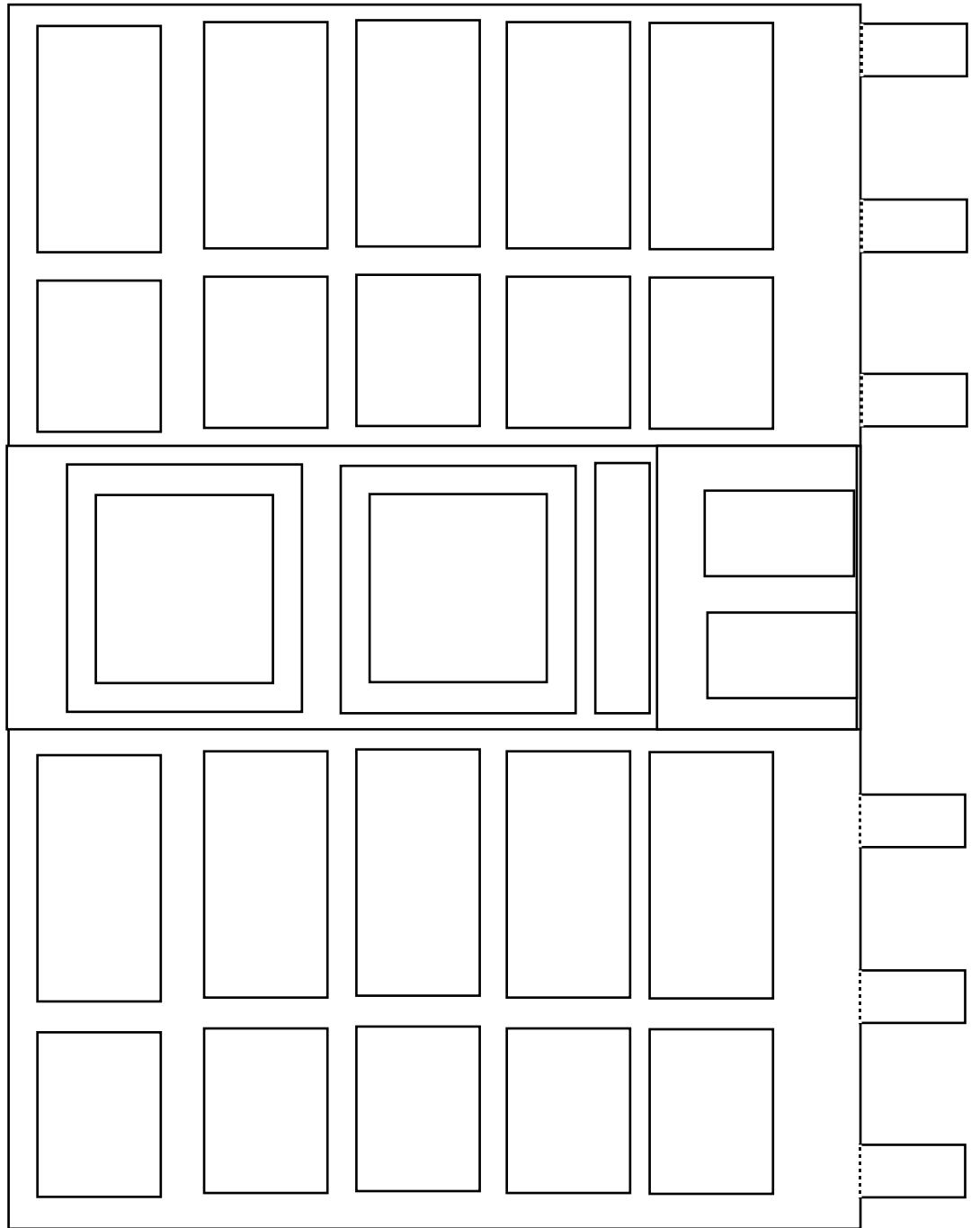
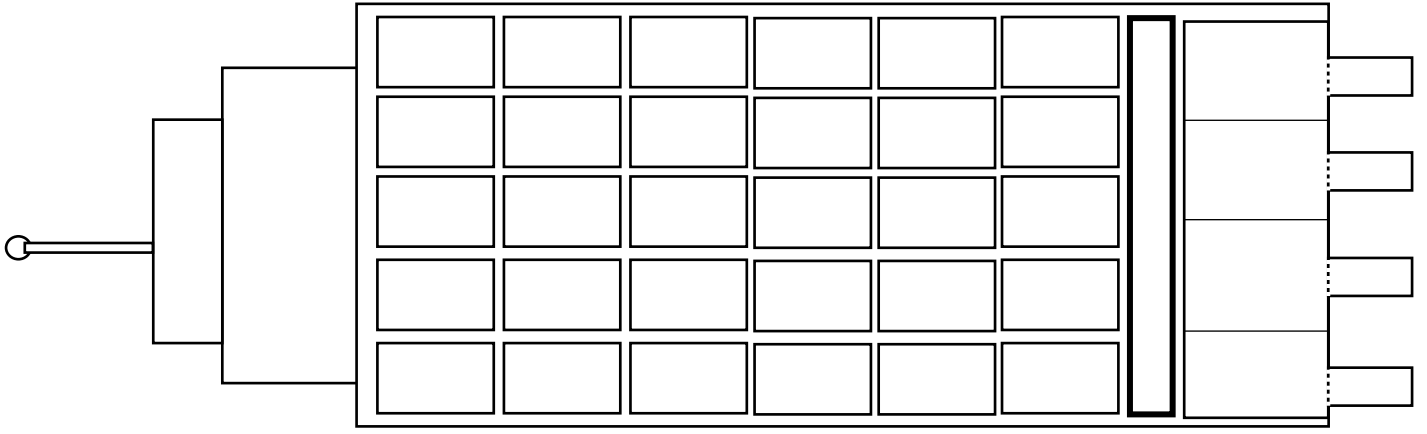
Escuela

- Fotocopia en cartulina (o papel grueso).
- Colorea con marcadores o lápices de colores.
- Recorta el edificio por las líneas sólidas.
- Dobra las pestañas inferiores en las líneas entrecortadas.
- Pone el pegamento en las pestañas que doblaste.
- Colócala en la base de tu ciudad.



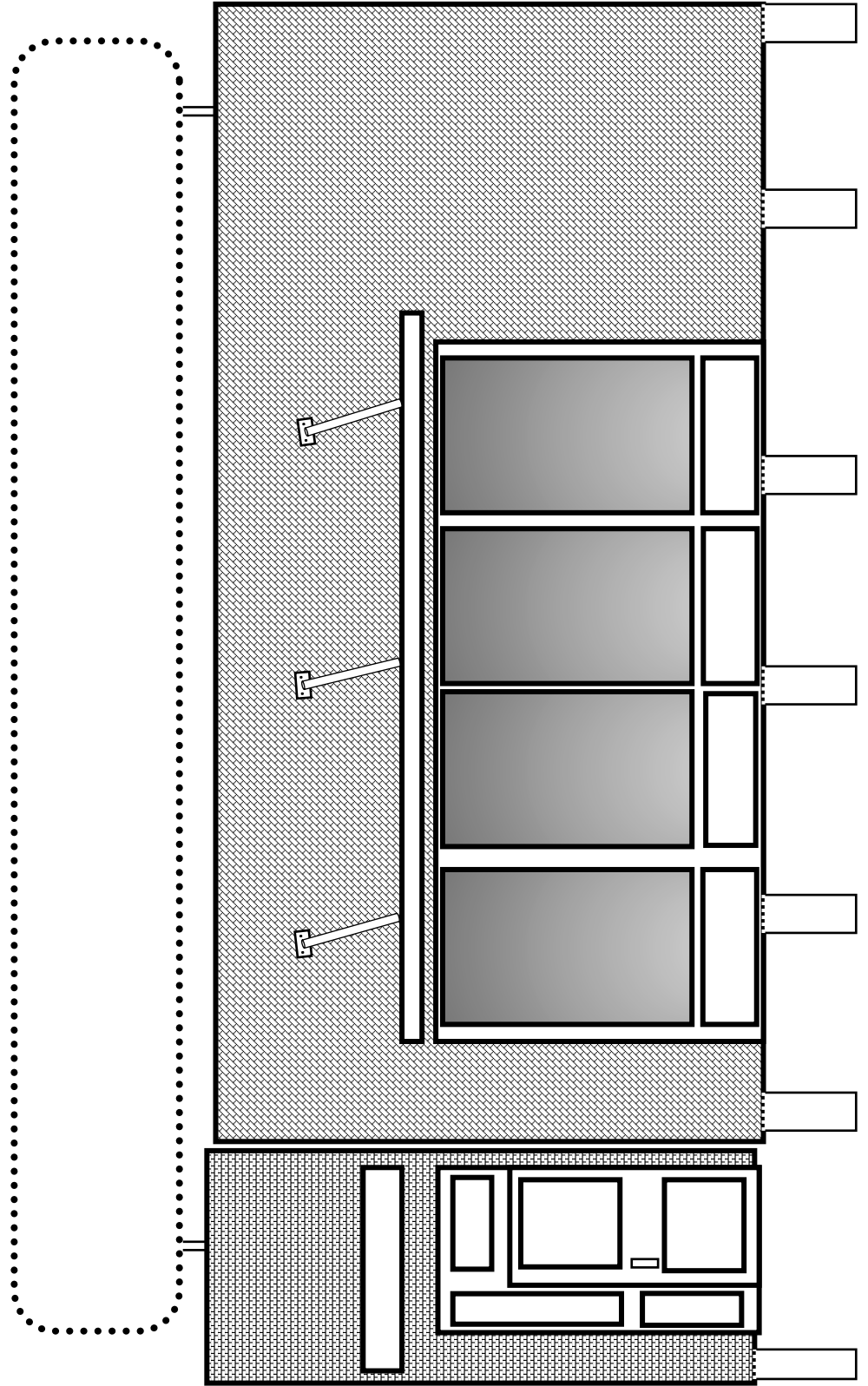
Edificio de departamentos/Hospital y rascacielos

- Fotocopia en cartulina (o papel grueso).
- Colorea con marcadores o lápices de colores.
- Recorta el edificio por las líneas sólidas.
- Dobra las pestañas inferiores en las líneas entrecortadas.
- Pone el pegamento en las pestañas que doblaste.
- Colócalo en la base de tu ciudad.



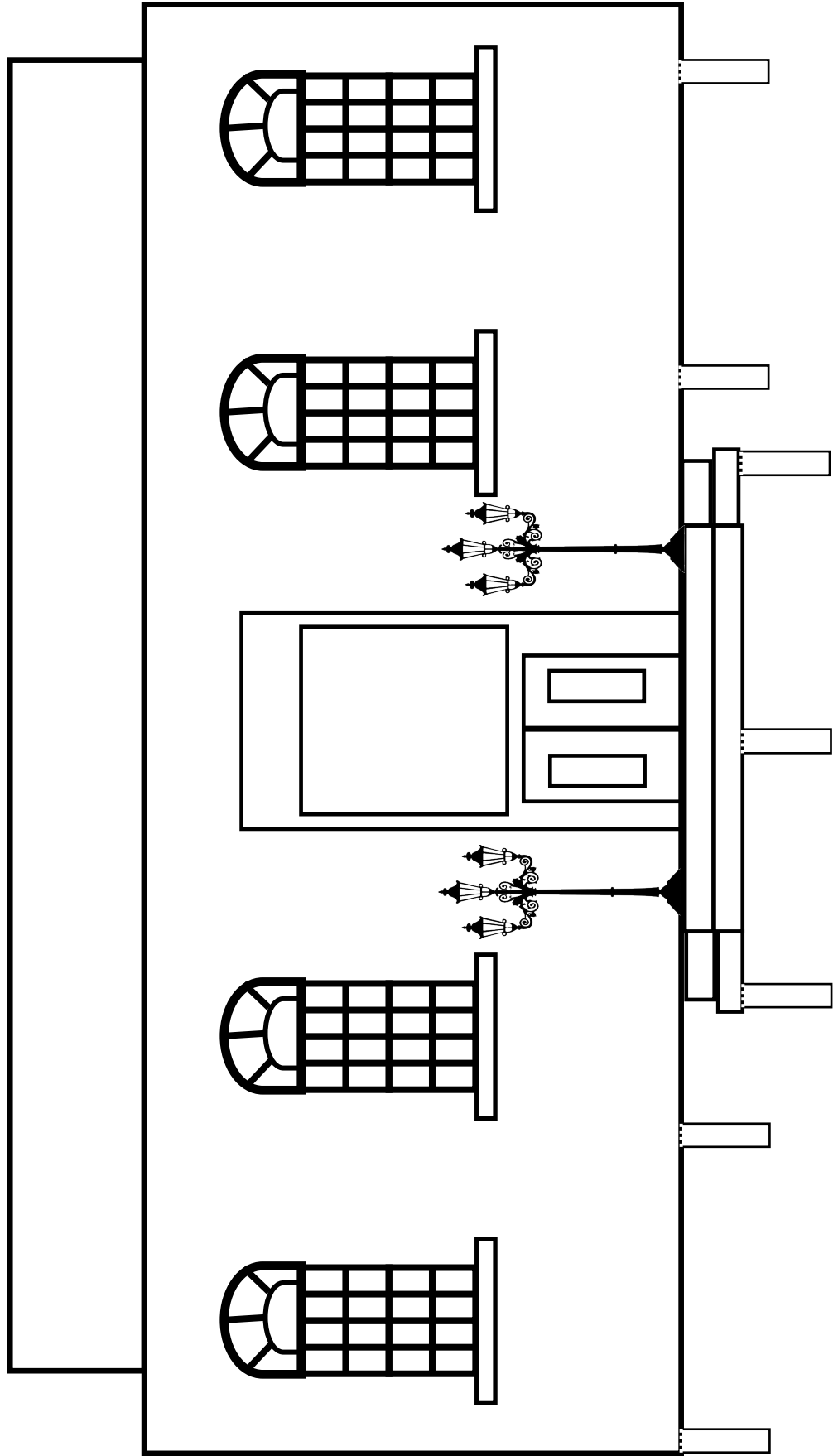
Restaurante

- Fotocopia en cartulina (o papel grueso).
- Colorea con marcadores o lápices de colores.
- Recorta el edificio por las líneas sólidas.
- Dobra las pestañas inferiores en las líneas entrecortadas.
- Pone el pegamento en las pestañas que doblaste.
- Colócalo en la base de tu ciudad.



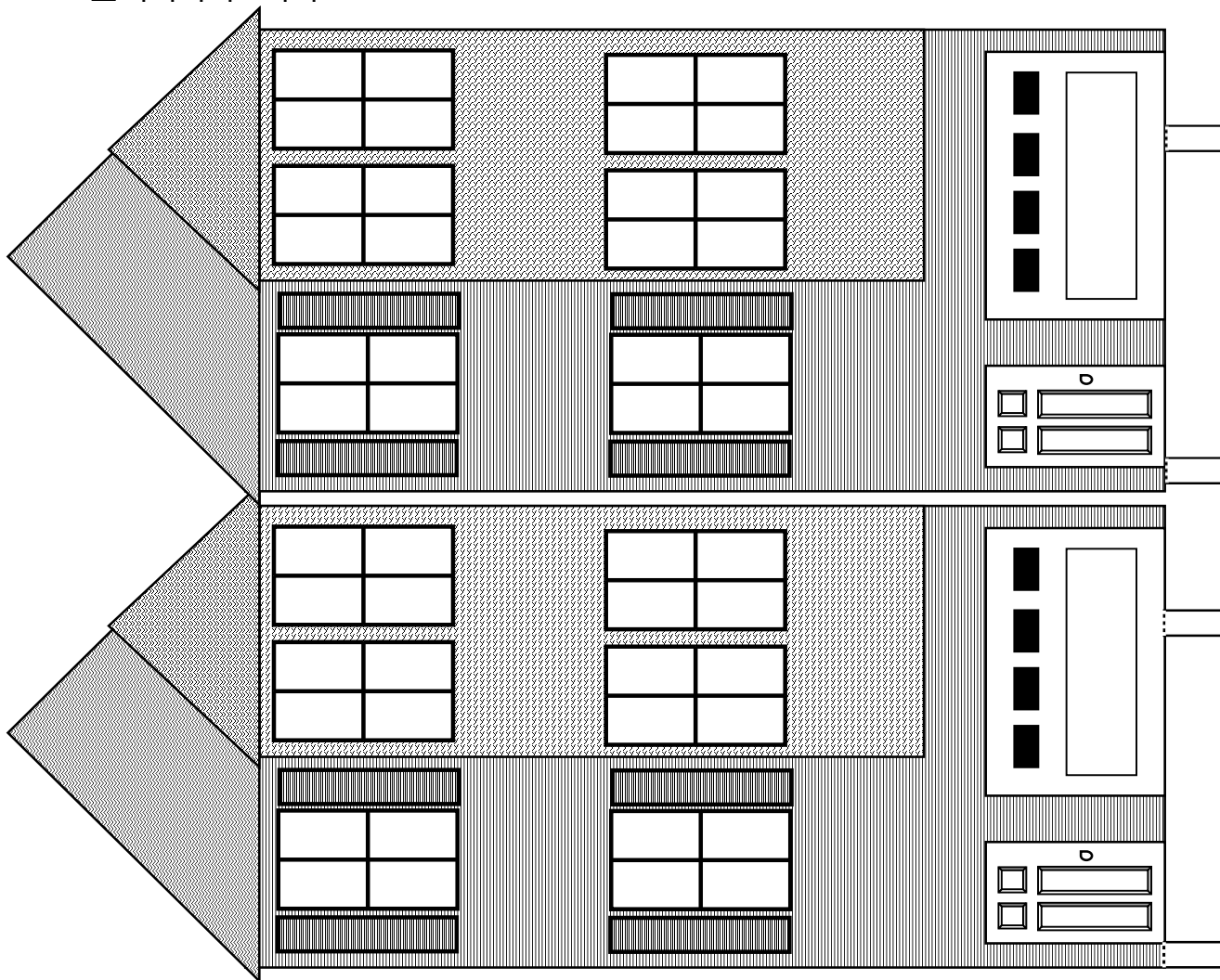
Biblioteca

- Fotocopia en cartulina (o papel grueso).
- Colorea con marcadores o lápices de colores.
- Recorta el edificio por las líneas sólidas.
- Dobra las pestañas inferiores en las líneas entrecortadas.
- Pone el pegamento en las pestañas que doblaste.
- Colócala en la base de tu ciudad.



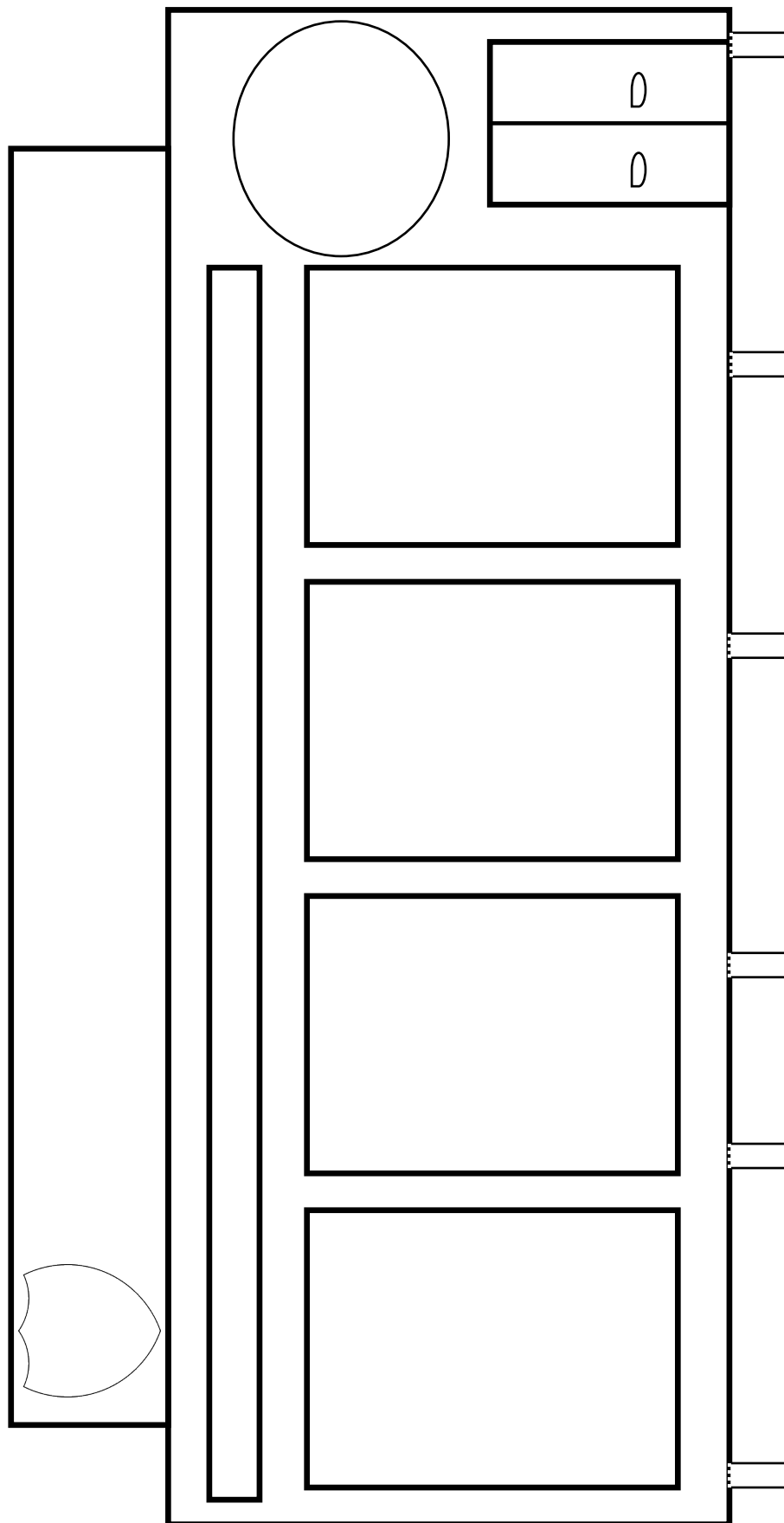
Edificio de casas

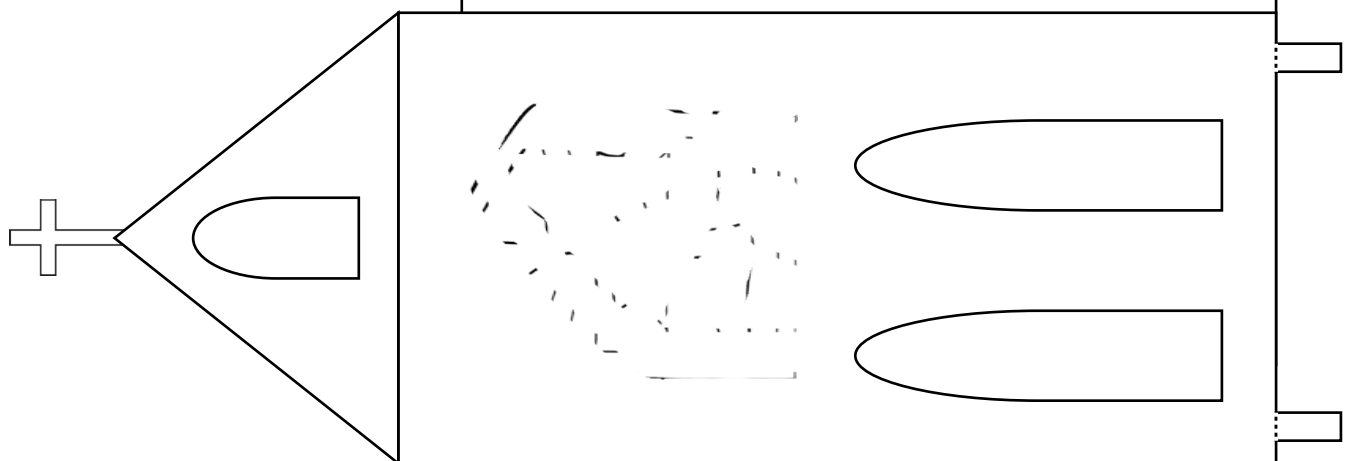
- Fotocopia en cartulina (o papel grueso).
- Colorea con marcadores o lápices de colores.
- Recorta el edificio por las líneas sólidas.
- Dobra las pestañas inferiores en las líneas entrecortadas.
- Pone el pegamento en las pestañas que doblaste.
- Colócalo en la base de tu ciudad.



Tienda del Ejército de Salvación

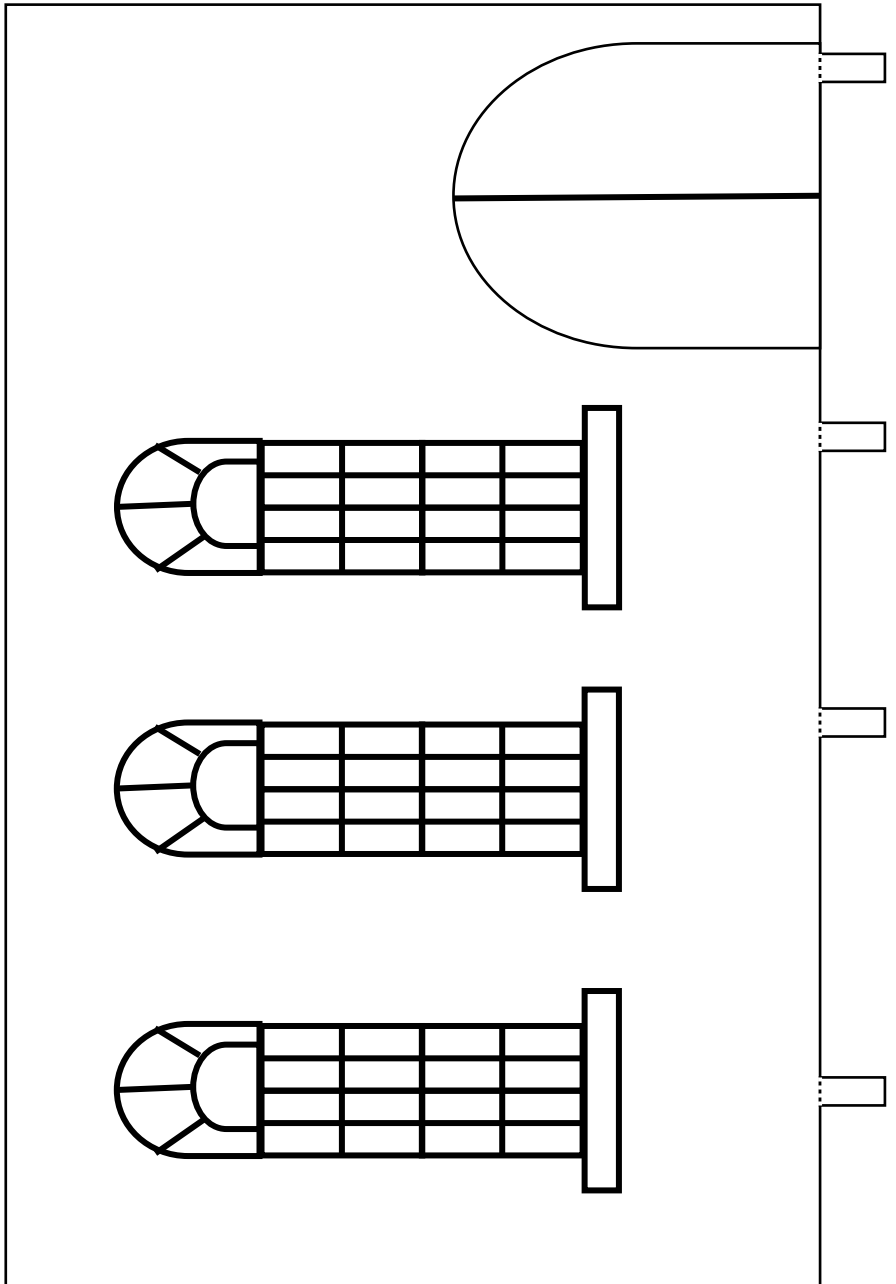
- Fotocopia en cartulina (o papel grueso).
- Colorea con marcadores o lápices de colores.
- Recorta el edificio por las líneas sólidas.
- Dobra las pestañas inferiores en las líneas entrecortadas.
- Pone el pegamento en las pestañas que doblaste.
- Colócala en la base de tu ciudad.





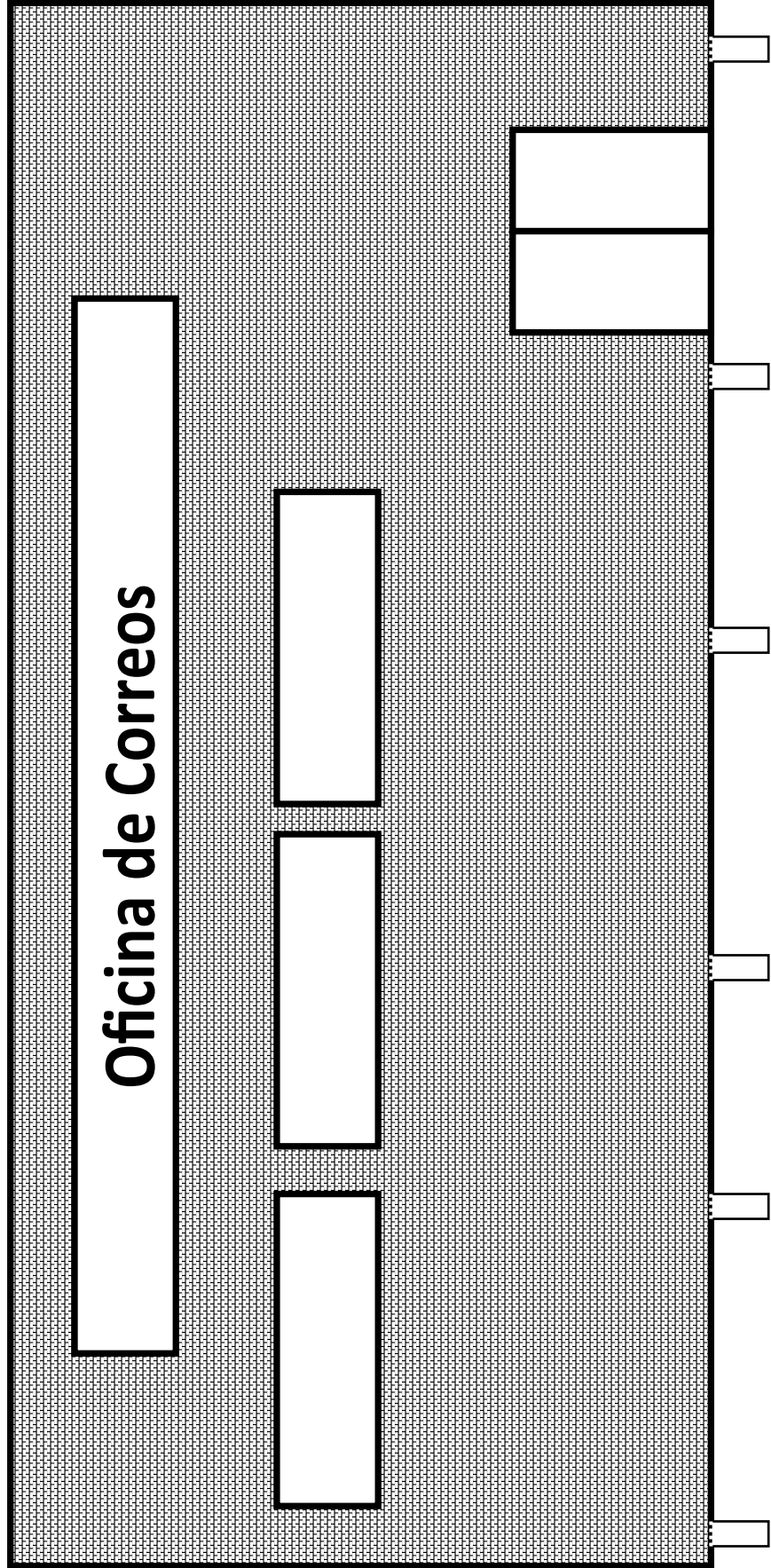
Iglesia

- Fotocopia en cartulina (o papel grueso).
- Colorea con marcadores o lápices de colores.
- Recorta el edificio por las líneas sólidas.
- Dobra las pestañas inferiores en las líneas entrecortadas.
- Pone el pegamento en las pestañas que doblaste.
- Colócala en la base de tu ciudad.



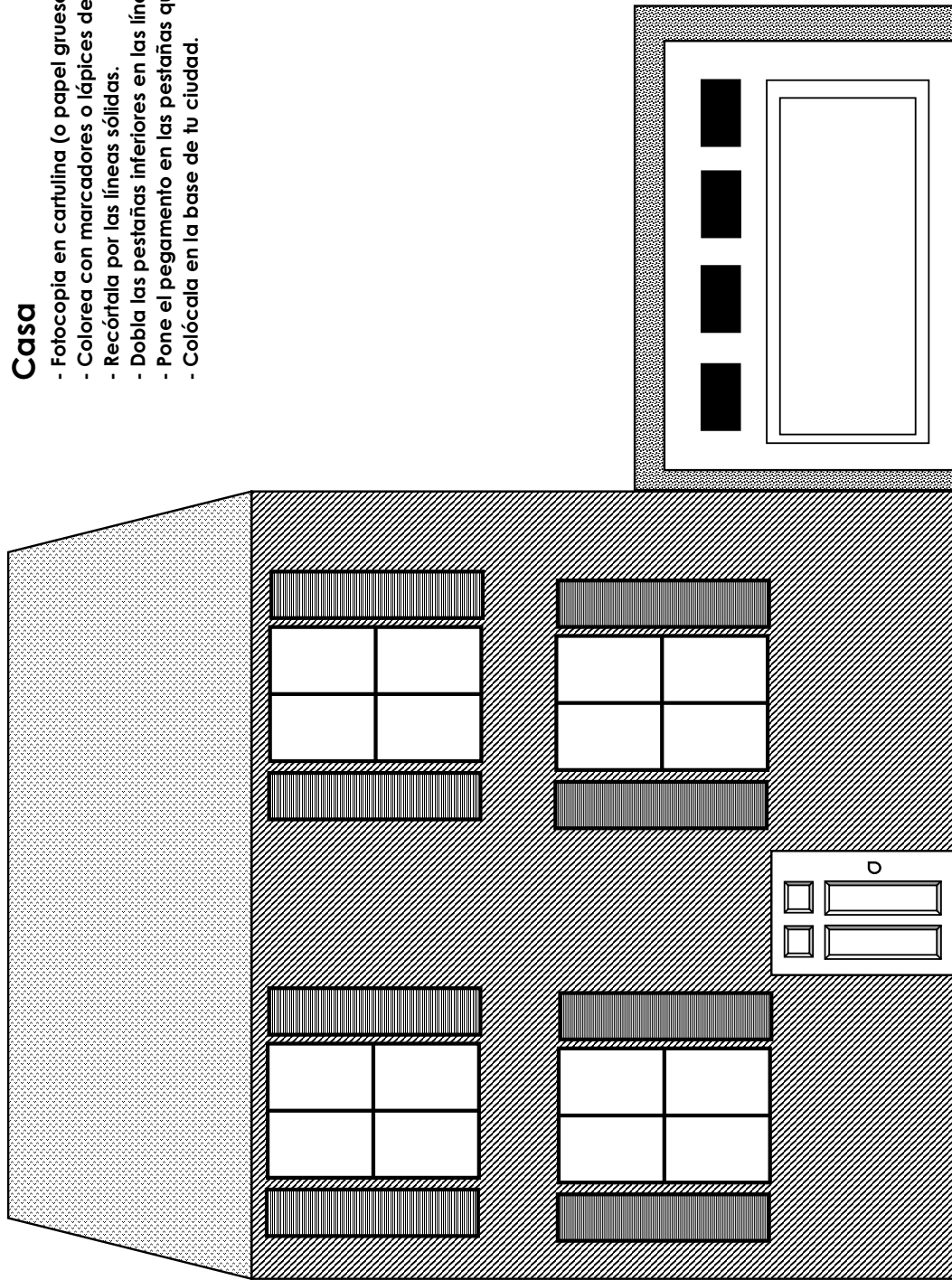
Oficina de Correos

- Fotocopia en cartulina (o papel grueso).
- Colorea con marcadores o lápices de colores.
- Recorta el edificio por las líneas sólidas.
- Dobra las pestañas inferiores en las líneas entrecortadas.
- Pone el pegamento en las pestañas que doblaste.
- Colócala en la base de tu ciudad.



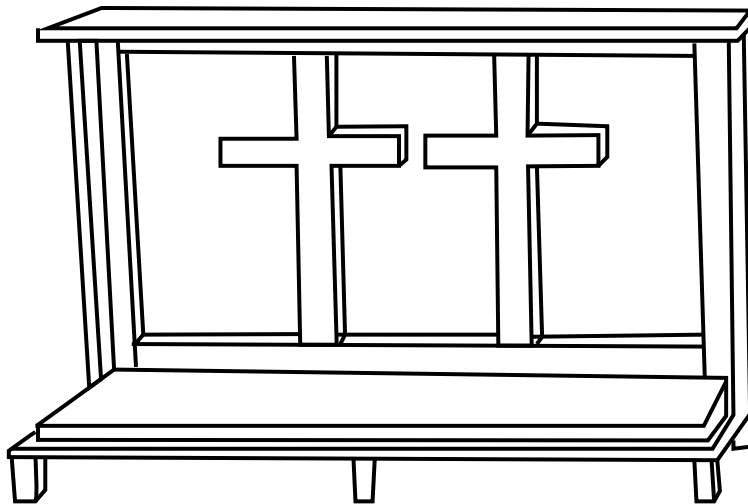
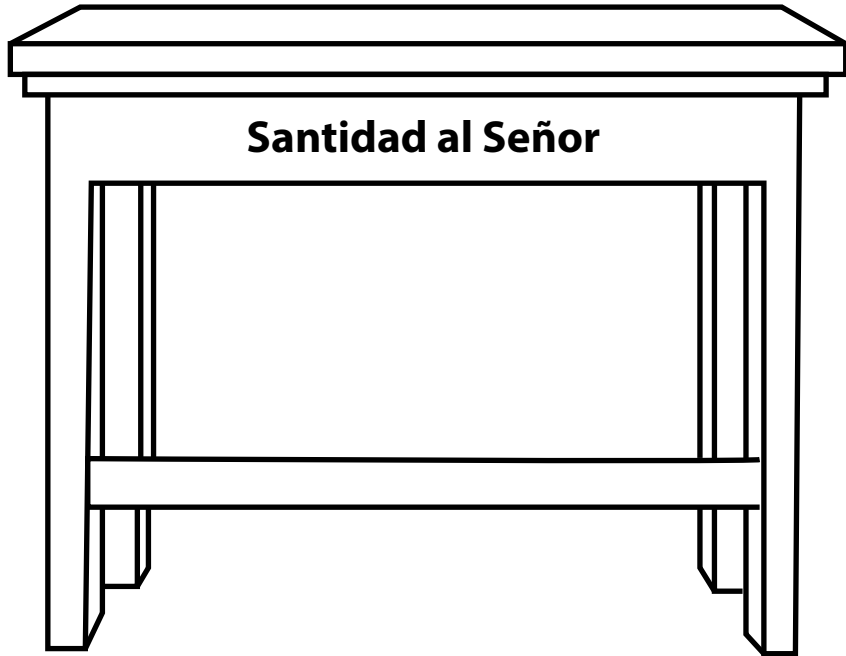
Casa

- Fotocopia en cartulina (o papel grueso).
- Colorea con marcadores o lápices de colores.
- Recórtala por las líneas sólidas.
- Dobra las pestañas inferiores en las líneas entrecortadas.
- Pone el pegamento en las pestañas que doblaste.
- Colócala en la base de tu ciudad.



Silla de Misericordia/ Altar y Mesa de Santidad

- Fotocopia en cartulina (o papel grueso).
- Colorea con marcadores o lápices de colores.
- Recórtalas por las líneas sólidas.
- Dobra las pestañas inferiores en las líneas entrecortadas.
- Pone el pegamento en las pestañas que doblaste.
- Colócalas en la base de tu ciudad.



Plantillas de personas

- Fotocopia en cartulina (o papel grueso).
- Colorea con marcadores o lápices de colores.
- Recórtalas por las líneas sólidas.
- Dobla las pestañas inferiores en las líneas entrecortadas.
- Pone el pegamento en las pestañas que doblaste.
- Colócalas en la base de tu ciudad.

